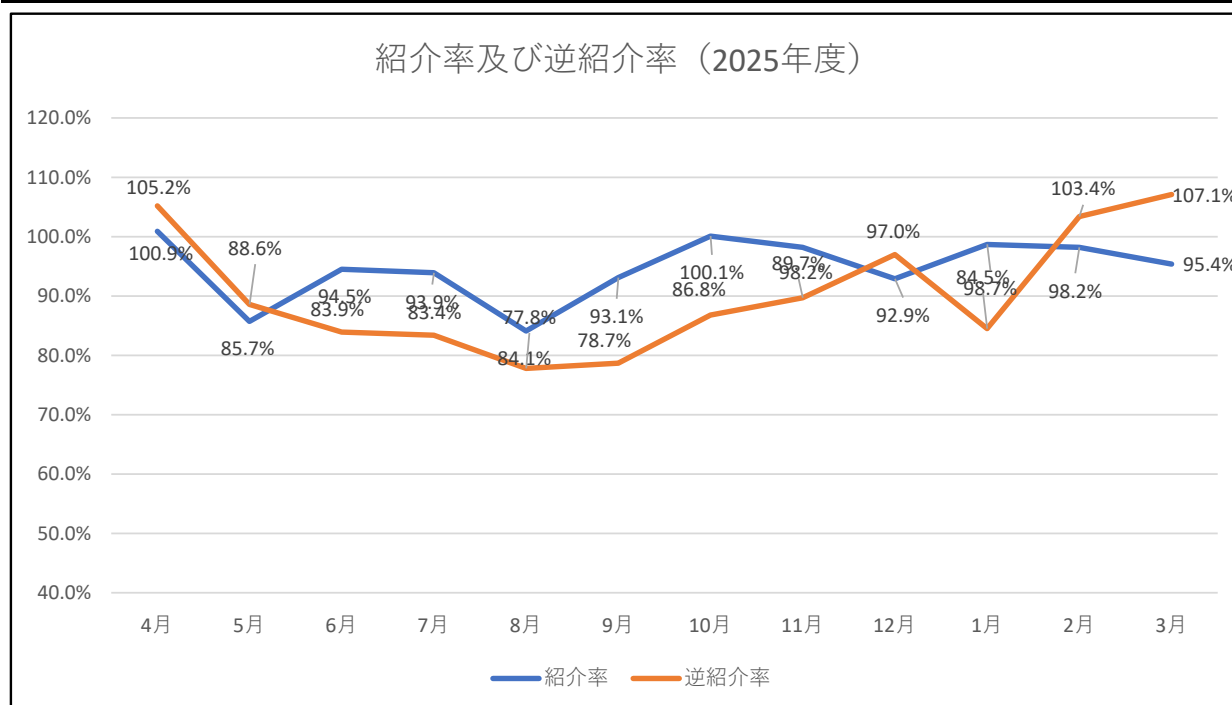


紹介率及び逆紹介率 集計表 (2025年度)

	①ご紹介いただいた 初診患者数	②ご紹介させて いただいた患者数	③初診患者数 (救急車搬入及び時間外 受診患者を除く)	紹介率 (①÷③)	逆紹介率 (②÷③)
4月	752	784	745	100.9%	105.2%
5月	689	712	804	85.7%	88.6%
6月	846	751	895	94.5%	83.9%
7月	879	781	936	93.9%	83.4%
8月	739	684	879	84.1%	77.8%
9月	782	661	840	93.1%	78.7%
10月	913	792	912	100.1%	86.8%
11月	727	664	740	98.2%	89.7%
12月	731	763	787	92.9%	97.0%
1月	756	647	766	98.7%	84.5%
2月	699	736	712	98.2%	103.4%
3月	794	891	832	95.4%	107.1%
計	9,307	8,866	9,848	94.5%	90.0%



◆地域医療支援病院 要件◆

下表①から③のいずれかを満たしていること

	紹介率	逆紹介率
①	80%以上	-
②	65%以上	40%以上
③	50%以上	70%以上