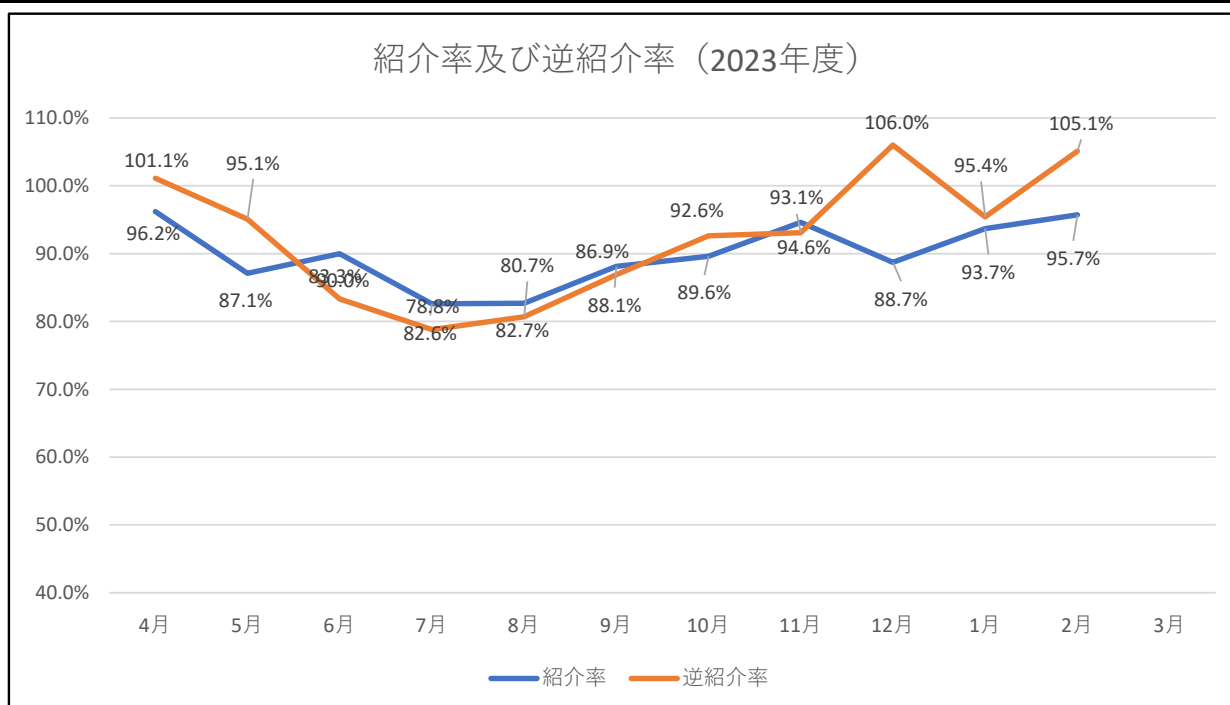


紹介率及び逆紹介率 集計表 (2023年度)

	①ご紹介いただいた 初診患者数	②ご紹介させて いただいた患者数	③初診患者数 (救急車搬入及び時間外 受診患者を除く)	紹介率 (①÷③)	逆紹介率 (②÷③)
4月	795	835	826	96.2%	101.1%
5月	714	780	820	87.1%	95.1%
6月	841	778	934	90.0%	83.3%
7月	746	712	903	82.6%	78.8%
8月	777	759	940	82.7%	80.7%
9月	754	744	856	88.1%	86.9%
10月	824	852	920	89.6%	92.6%
11月	837	824	885	94.6%	93.1%
12月	664	795	749	88.7%	106.0%
1月	756	770	807	93.7%	95.4%
2月	732	804	765	95.7%	105.1%
3月					
計	8,440	8,653	9,405	89.7%	92.0%



◆地域医療支援病院 要件◆

下表①から③のいずれかを満たしていること

	紹介率	逆紹介率
①	80%以上	-
②	65%以上	40%以上
③	50%以上	70%以上