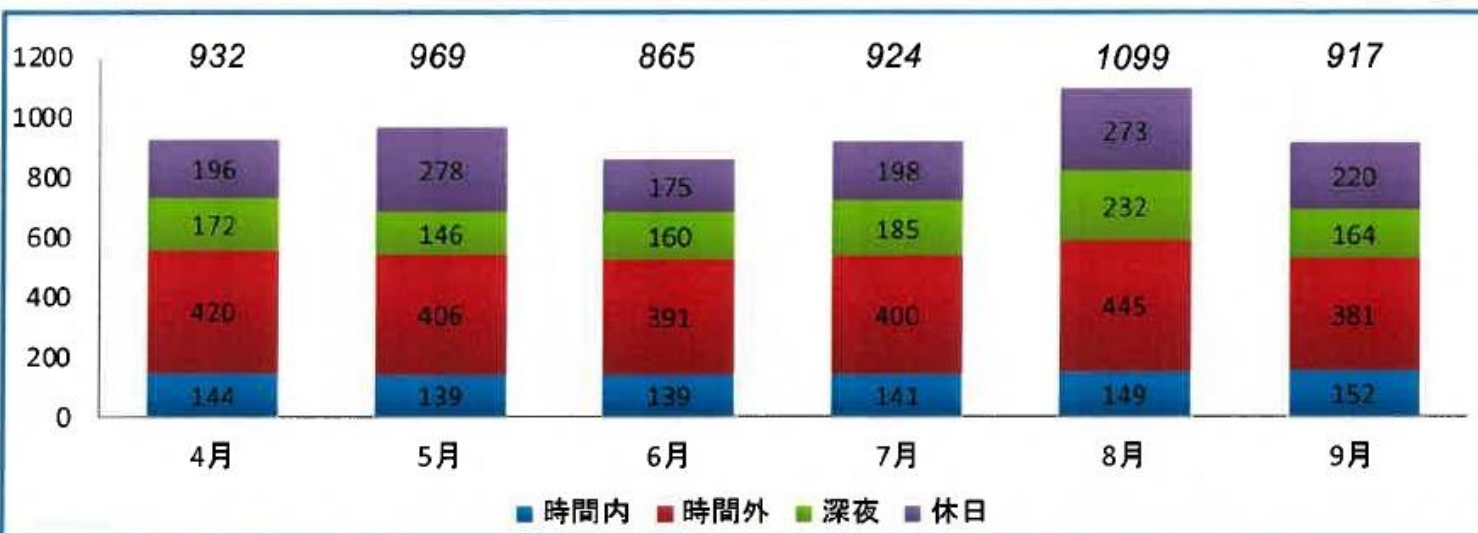


1. 令和7年度上半期救急患者数



	H31 上半期	R1 下半期	R2 上半期	R2 下半期	R3 上半期	R3 下半期	R4 上半期	R4 下半期	R5 上半期	R5 下半期	R6 上半期	R6 下半期	R7 上半期
総患者数	7937	6656	4305	4354	4700	4582	5280	5354	5969	5646	5625	6197	5706
1日平均患者数	43	36	24	24	26	25	29	29	33	31	31	34	31
時間内	695	694	684	722	649	799	731	798	822	841	895	947	864
時間外	3315	2702	1822	1793	2085	1784	2312	2111	2619	2267	2366	2416	2443
深夜	1527	1181	754	778	851	816	927	875	1040	918	1023	1042	1059
休日	2400	2079	1045	1131	1115	1183	1310	1570	1488	1620	1341	1792	1340

