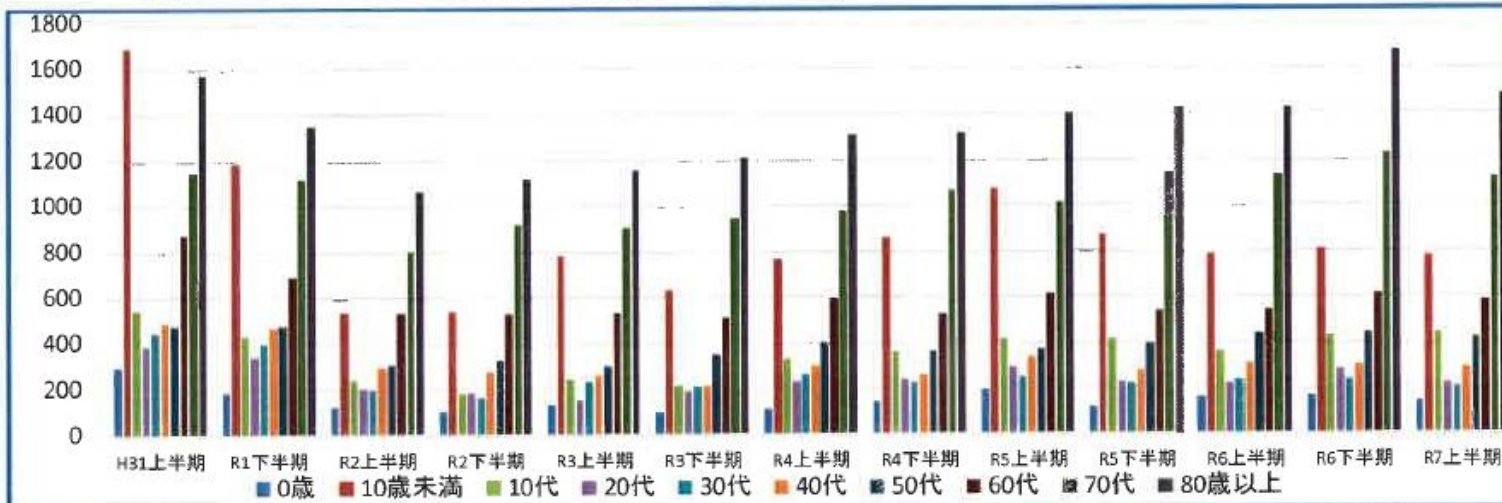


3. 令和7年度上半期年齢別患者数



	H31 上半期	R1 下半期	R2 上半期	R2 下半期	R3 上半期	R3 下半期	R4 上半期	R4 下半期	R5 上半期	R5 下半期	R6 上半期	R6 下半期	R7 上半期
0歳	297	187	123	103	134	98	110	145	194	120	161	167	144
10歳未満	1688	1186	536	543	780	633	766	859	1073	873	787	810	780
10代	547	433	243	182	243	218	330	359	414	415	365	426	448
20代	392	342	200	186	155	190	233	241	297	232	225	287	225
30代	448	402	197	166	235	215	261	226	251	223	237	237	212
40代	493	473	296	276	258	216	302	257	338	279	309	303	291
50代	479	479	308	328	302	346	403	361	374	395	440	447	420
60代	874	689	533	530	532	510	592	525	616	541	545	618	583
70代	1147	1118	804	920	905	945	975	1065	1012	1143	1133	1226	1122
80歳以上	1572	1347	1065	1120	1156	1211	1308	1316	1400	1425	1423	1676	1481

