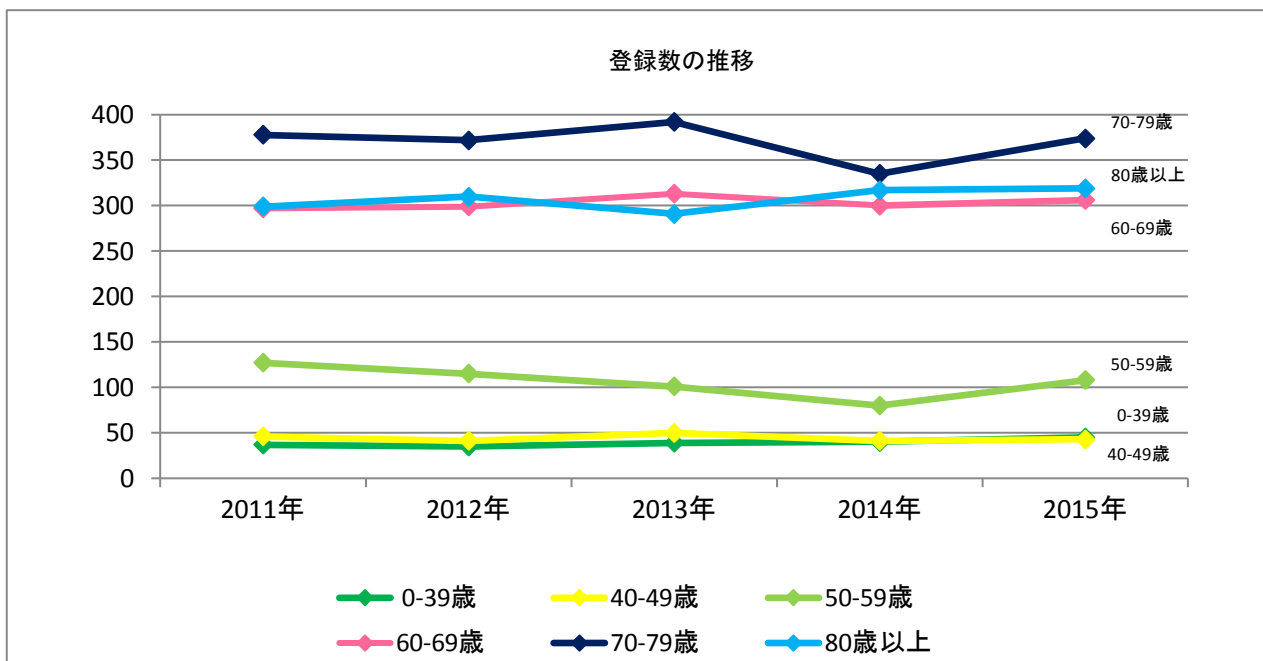


4. 年齢の割合

4-1. 年齢6階級別登録数の年次推移

診断年	2011年		2012年		2013年		2014年		2015年	
	件数	(%)	件数	(%)	件数	(%)	件数	(%)	件数	(%)
0-39歳	37	(3.1%)	35	(3.0%)	39	(3.3%)	40	(3.6%)	45	(3.8%)
40-49歳	46	(3.9%)	41	(3.5%)	50	(4.2%)	41	(3.7%)	43	(3.6%)
50-59歳	127	(10.7%)	115	(9.8%)	101	(8.5%)	80	(7.2%)	108	(9.0%)
60-69歳	297	(25.1%)	299	(25.5%)	313	(26.4%)	300	(27.0%)	306	(25.6%)
70-79歳	378	(31.9%)	372	(31.7%)	392	(33.1%)	335	(30.1%)	374	(31.3%)
80歳-	299	(25.3%)	310	(26.5%)	291	(24.5%)	317	(28.5%)	319	(26.7%)



4-2. 年齢6階級別登録数 愛媛県全体・全国値との比較

