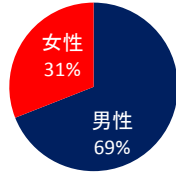
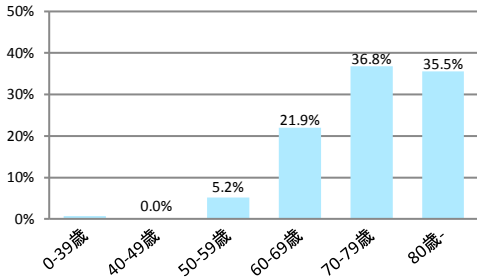
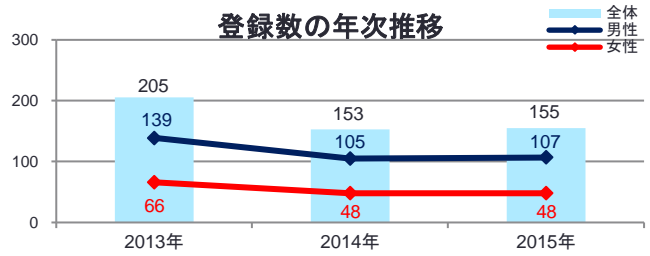


# 部位別：胃

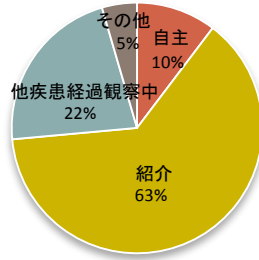
登録数	
全体	155
男性	107
女性	48



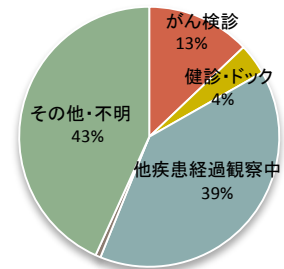
登録数の年次推移



来院経路：どのような経路で当院を受診されたか

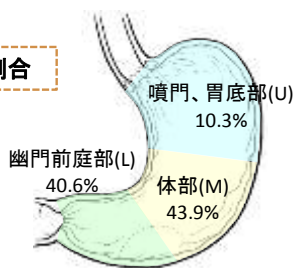


発見経緯：がんが診断される発端となった状況

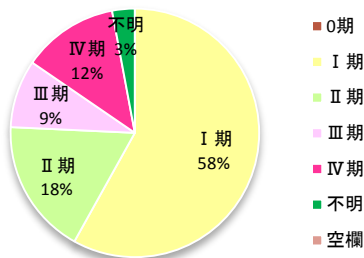


※なんらかの症状があり、病院を受診した場合は『その他・不明』に含まれます。

詳細部位別の割合

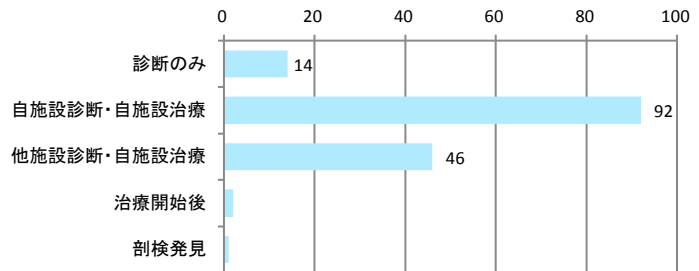


治療前のステージ(UICC TNM)

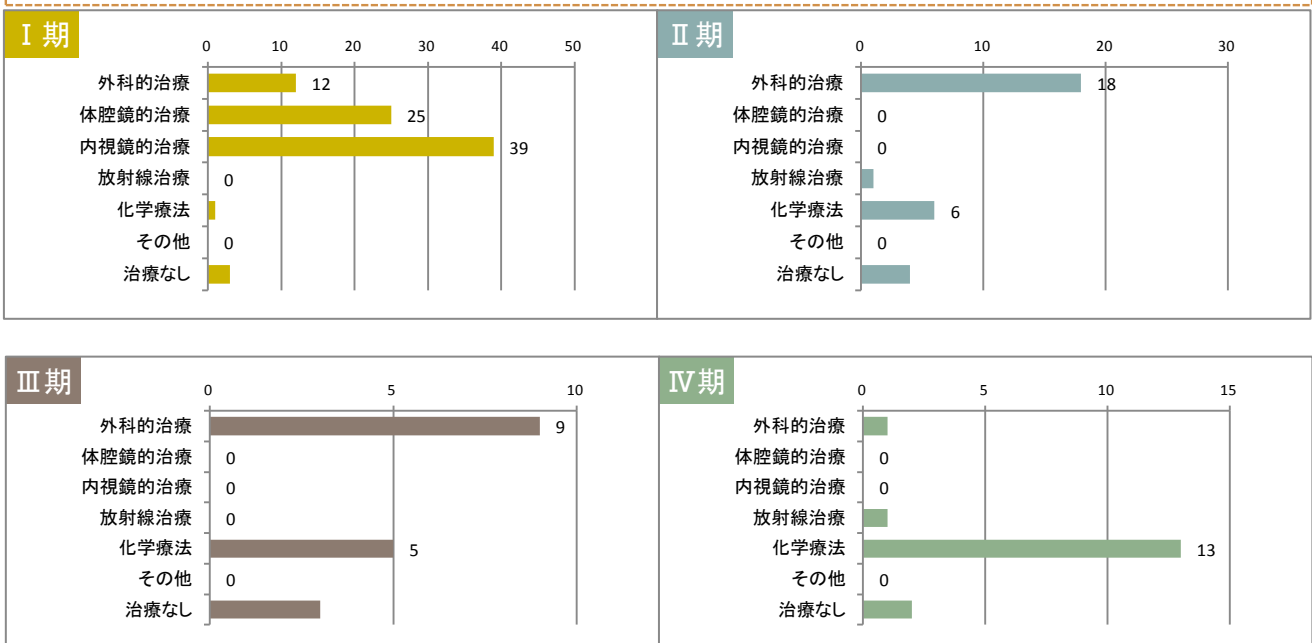


(自施設初回治療のみを集計)

症例区分：どこでがんが診断されて治療がおこなわれたのか



UICC TNM治療前のステージ別 治療の件数(自施設初回治療のみを集計) ※外科的、体腔鏡的、内視鏡的治療は原発巣切除のみを集計



\* わが国の院内がん登録では、胃の上皮内癌(Tis)は用いず、病理所見などで上皮内癌と確認できればT1aと分類するため0期はありません。

\* 件数は延べ件数。例えば、外科的治療と化学療法を組み合わせを行った場合には、どちらの項目でもカウントされます。