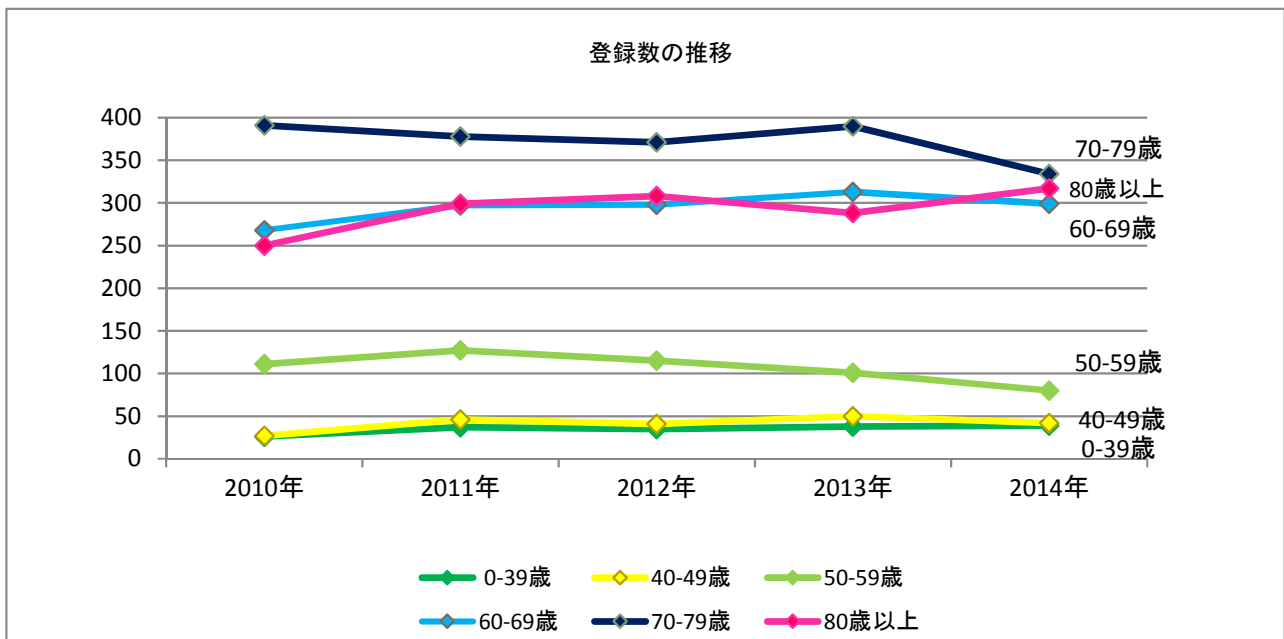


## 4. 年齢の割合

### 4-1. 年齢6階級別登録数の年次推移

診断年	2010年		2011年		2012年		2013年		2014年	
	件数	(%)	件数	(%)	件数	(%)	件数	(%)	件数	(%)
0-39歳	26	(2.4%)	37	(3.1%)	35	(3.0%)	38	(3.2%)	39	(3.5%)
40-49歳	27	(2.5%)	46	(3.9%)	41	(3.5%)	50	(4.2%)	42	(3.8%)
50-59歳	111	(10.3%)	127	(10.7%)	115	(9.8%)	101	(8.6%)	80	(7.2%)
60-69歳	268	(25.0%)	297	(25.1%)	298	(25.5%)	313	(26.5%)	299	(26.9%)
70-79歳	391	(36.4%)	378	(31.9%)	371	(31.8%)	390	(33.1%)	334	(30.1%)
80歳-	250	(23.3%)	299	(25.3%)	308	(26.4%)	288	(24.4%)	317	(28.5%)



### 4-2. 年齢6階級別登録数 愛媛県全体・全国値との比較

