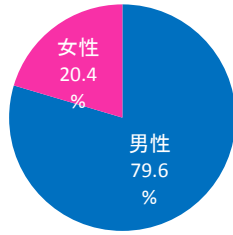
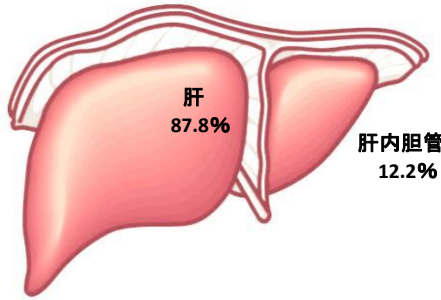
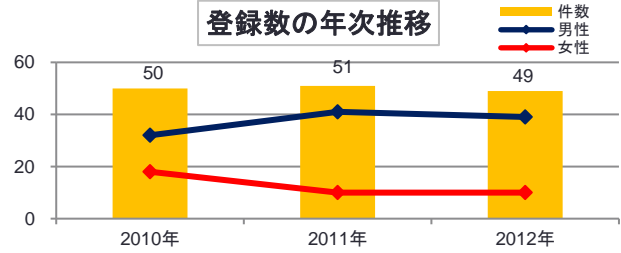


# 部位別：肝臓

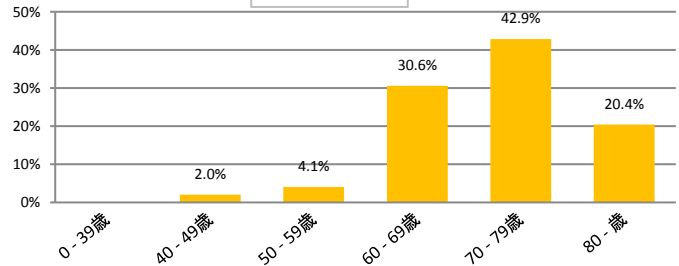
登録数	
男性	39
女性	10
全体	49



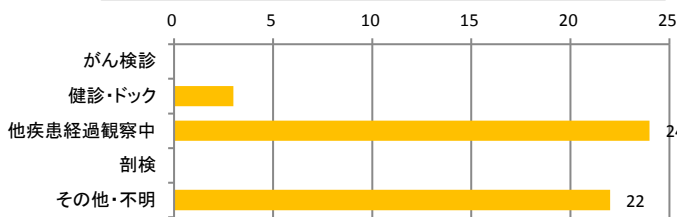
登録数の年次推移



年齢の割合

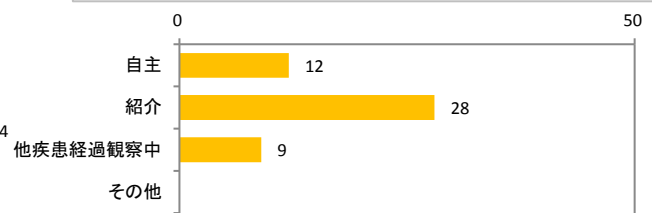


発見経緯：がんが診断される発端となった状況

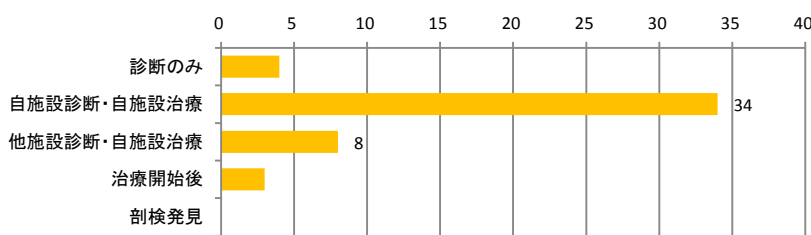


※なんらかの症状があり、病院を受診した場合は『9.その他・不明』に含まれます

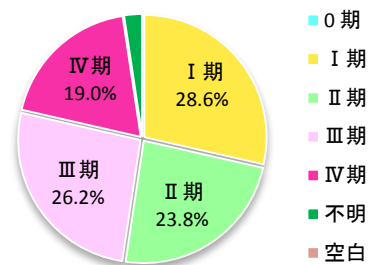
来院経緯：どのような経路で当院を受診されたか



症例区分：どこでがんと診断されて治療がおこなわれたか

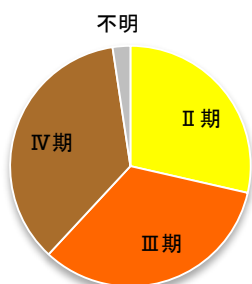


治療前のステージ(UICC TNM)



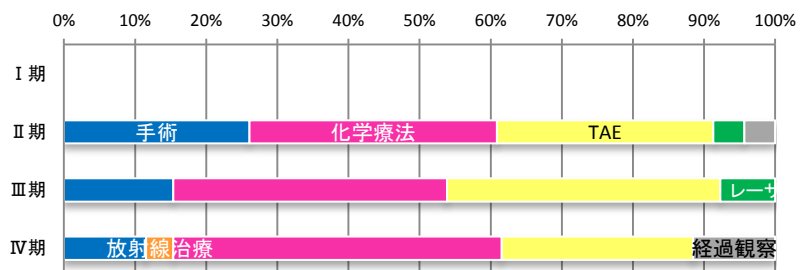
〈自施設初回治療のみを集計〉

治療前のステージ (肝がん取扱い規約)



〈自施設初回治療のみを集計〉

治療前ステージの治療(肝がん取扱い規約)



・RFAはレーザー治療に含まれます。

・肝動脈化学塞栓療法(TACE)は、化学療法とTAEの両方にカウントしています。