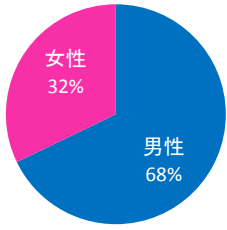
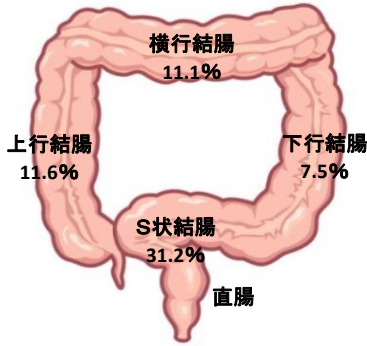
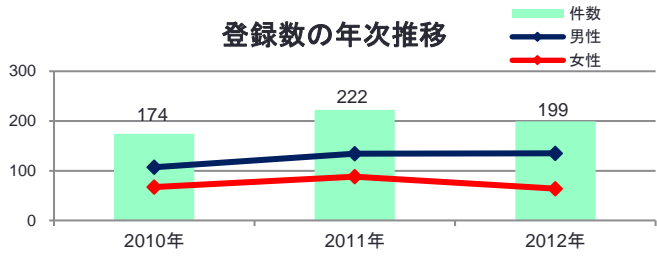


部位別：大腸

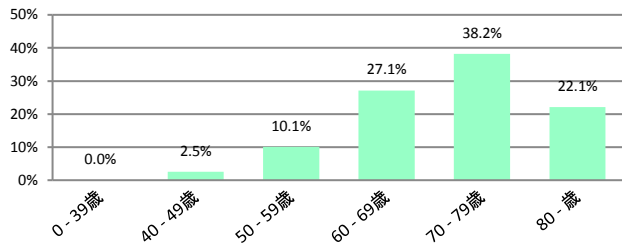
登録数	
男性	135
女性	64
全体	199



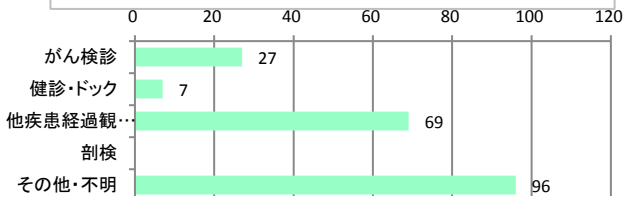
登録数の年次推移



年齢の割合

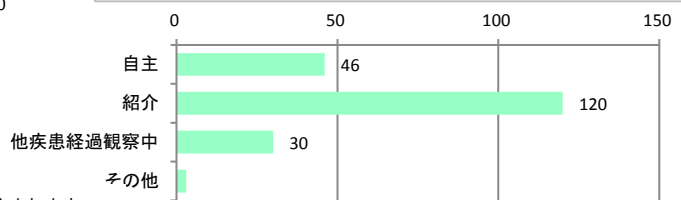


発見経緯：がんが発見される発端となった状況

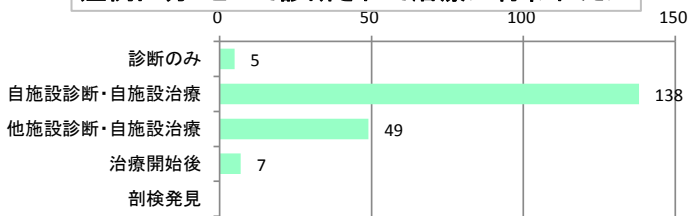


※なんらかの症状があり、病院を受診した場合は『9.その他・不明』に含まれます

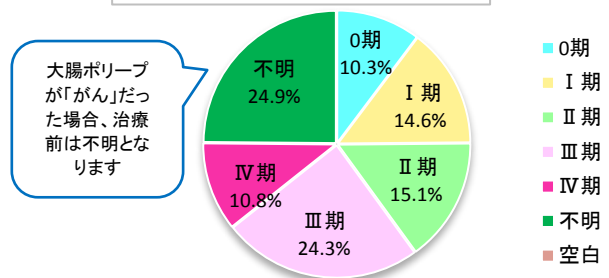
来院経路：どのような経路で当院を受診されたか



症例区分：どこで診断されて治療が行われたか



治療前のステージ(UICC TNM)



大腸ポリープが「がん」だった場合、治療前は不明となります

〈自施設初回治療のみを集計〉

治療前ステージの治療 (自施設初回治療のみを集計)

